



Schulz&Schon
PersonalZirkel



Mitarbeiterbeteiligung Instrument für mehr Eigenkapital und Liquidität

- Kapitalbeteiligung - Modelle und Formen
- Erfolgsbeteiligung - Kriterien für die Festlegung
- Nutzen für das Unternehmen

Modelle einer aktiven Mitarbeiterbeteiligung

Betriebe in Deutschland, die ihre Beschäftigten am Gewinn und Kapital beteiligen

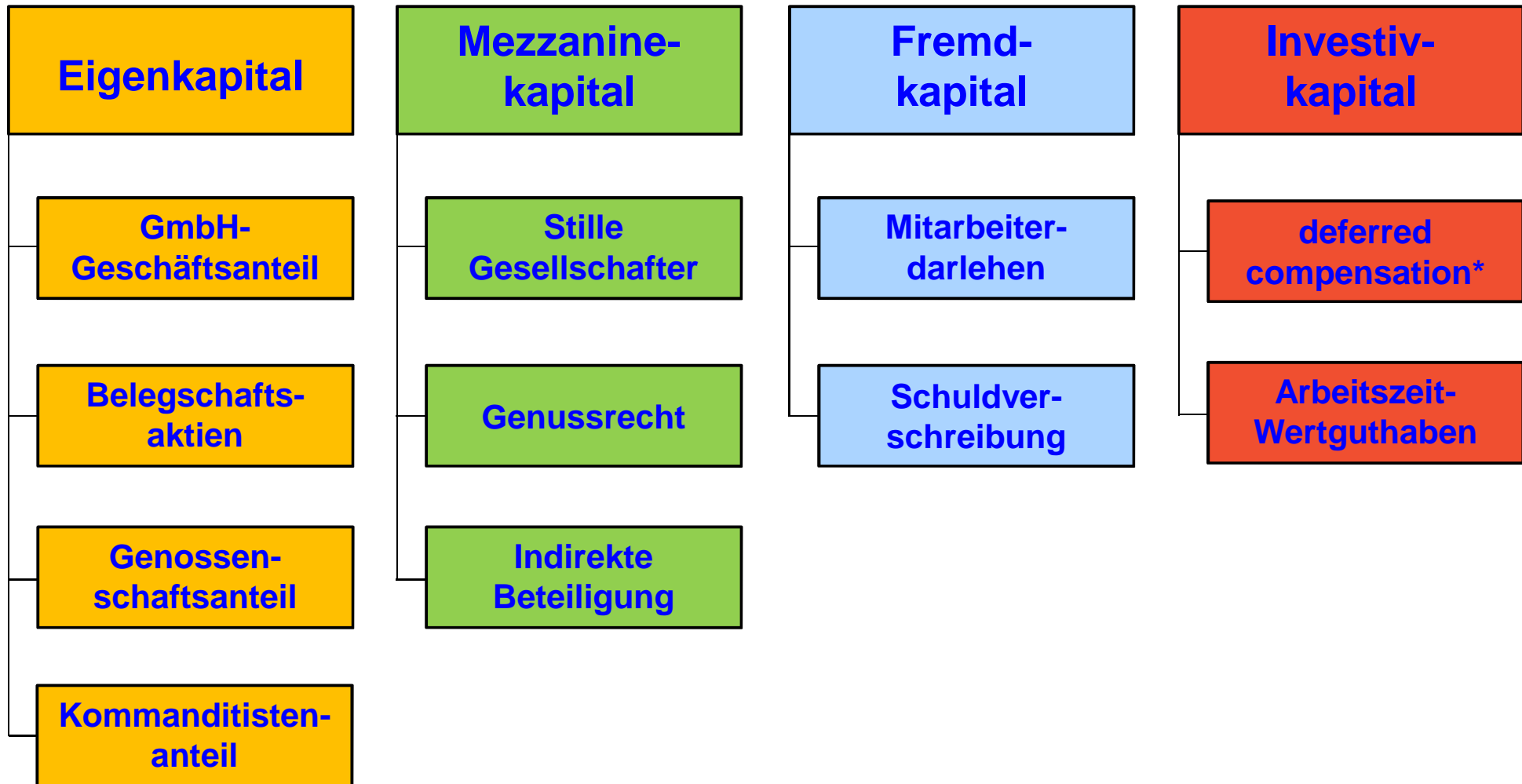
2001 bis 2009, Anteile in Prozent



Quelle: IAB-Betriebspanel 2001, 2005, 2007 und 2009
(2003 wurde nicht nach Beteiligungsmodellen gefragt). © IAB

Die Mitarbeiterkapitalbeteiligung

Formen der Kapitalbeteiligung bei Unternehmen



Die Mitarbeiterkapitalbeteiligung

Formen der Kapitalbeteiligung bei Unternehmen

Eigenkapital	= Beteiligung am Eigenkapital des Unternehmens
GmbH-Geschäftsanteil	= Kauf von GmbH-Gesellschaftsanteilen durch die Mitarbeiter = Beteiligungsrechte gemäß Gesellschaftsvertrag oder Gesetz
Belegschaftsaktien	= Kauf von ausgegebenen Aktien durch die Mitarbeiter = Beteiligungsrechte gemäß Gattung, Satzung oder Gesetz
Genossenschaftsanteil	= Mitarbeiter werden Mitglieder der Genossenschaft
Kommanditistenanteil	= Kauf von KG-Gesellschaftsanteilen durch die Mitarbeiter = keine Rolle als Komplementär bei den Mitarbeitern

Die Mitarbeiterkapitalbeteiligung

Formen der Kapitalbeteiligung bei Unternehmen

Mezzanine- kapital	= eigenkapitalähnliche Finanzierungsform für Unternehmen
Stille Gesellschafter	= Mitarbeiter werden stille Gesellschafter des Unternehmens = in der Regel Gewinn- und Verlustbeteiligung
Genussrecht	= Kauf von Genussrechten durch die Mitarbeiter = häufig Kombination von Gewinn- und Verlustbeteiligung
Indirekte Beteiligung	= Einschaltung einer Mitarbeiter-Beteiligungsgesellschaft = Mitarbeiter werden stille Gesellschafter dieser Gesellschaft

Die Mitarbeiterkapitalbeteiligung

Formen der Kapitalbeteiligung bei Unternehmen

Fremd- kapital	<ul style="list-style-type: none">= Bereitstellung von Darlehen an das Unternehmen= schuldrechtliches Verhältnis, möglicher Ausfall bei Insolvenz
Mitarbeiter- darlehen	<ul style="list-style-type: none">= Mitarbeiter werden Darlehensgeber= feste Verzinsung, garantierte Kapitalrückzahlung nach Ablauf
Schuldver- schreibung	<ul style="list-style-type: none">= Kauf von ausgegebenen Anleihen durch die Mitarbeiter= feste Verzinsung, garantierte Kapitalrückzahlung nach Ablauf

Die Mitarbeiterkapitalbeteiligung

Formen der Kapitalbeteiligung bei Unternehmen

Investiv- kapital	= Lohnbestandteile, die nicht ausbezahlt, sondern mit Steuerstundungseffekt angelegt werden
deferred compensation	= Entgeltumwandlung zur betrieblichen Altersversorgung = verringert die Lohnsteuer und Sozialabgaben beim Arbeitgeber
Arbeitszeit- Wertguthaben	= aus Bruttolohn, Überstunden, Sonderzulagen, Prämien, Boni = Versteuerung erst bei Zufluss an den Arbeitnehmer

Die Mitarbeitererfolgsbeteiligung

Kriterien für die Mitarbeitererfolgsbeteiligung

Zeitraumen

Für welchen Zeitraum wird die Zuwendung gewährt ?
> Mitarbeiterbindung entsteht nur bei langfristigen Programmen.

Zielgruppe

Wer erhält wofür eine Zuwendung ?
Gruppenorientiert = vom Gewinn des Unternehmens wird ein Teil an die Belegschaft ausgeschüttet.
Individuell = Zielvereinbarungsprämien für jeden Mitarbeiter

Ausgangsbasis

Welche Kennzahl ist die Basis für die Zuwendung ?
z.B. Börsenkurs, Börsenwert, Umsatz, Bilanzgewinn, EBIT

Art der Zuwendung

Woraus soll die Zuwendung bestehen ?
z.B. Prämien, Bonus, Tantieme, Provision, Aktien, Aktienoptionen

Nutzen einer aktiven Mitarbeiterbeteiligung

Mitarbeiterbeteiligung

materiell

- **Bessere Kapitalausstattung (Eigen- oder Fremdkapital)**
- **Mehr Liquidität**
- **Bessere Bonität**
- **Flexibilisierung von Personalkosten**
- **Alternativen bei Nachfolgeregelung, Privatisierung und Sanierung**

immateriell

- **Steigerung des Engagements der Mitarbeiter**
- **Höhere Innovationsfähigkeit und Flexibilität des Unternehmens**
- **Mehr Erfolgserlebnisse und Zufriedenheit**
- **Mehr Produktivität und Qualität**

Ein starkes Netzwerk – auf einen Blick

- Schulz & Schon PersonalZirkel verstehen sich als Problemlöser im Bereich Personal für mittelständische Unternehmen und Finanzdienstleister.
- Unser Leistungsangebot: von der Personalsuche und –auswahl über die strategische Personalentwicklung bis zur Mediation / Konfliktlösung.
- Wir sind ein Team mit langjähriger Erfahrung in der Auswahl und Führung von Mitarbeitern in Banken und mittelständischen Unternehmen.
- Mit unserem gewachsenen Netzwerk finden wir kompetente Kandidaten, die zu Ihrem Unternehmen passen.



Unsere Kontaktdaten



Schulz & Schon
PersonalZirkel

Wappenhalle Business Center
Konrad-Zuse-Platz 8
81829 München

Telefon: + 49 (0) 89 – 20 70 42 - 445
Fax: + 49 (0) 89 – 20 70 42 - 446
E-Mail anfrage@personalzirkel.de
Internet www.personalzirkel.de

